



คู่มือการให้บริการศูนย์ปฏิบัติการพยาบาล

Nursing Laboratory Center Service Manual

คณะพยาบาลศาสตร์ มหาวิทยาลัยราชภัฏเชียงราย

คำนำ

คู่มือการให้บริการศูนย์ปฏิบัติการพยาบาล จัดทำขึ้นเพื่อให้เป็นแนวทางการปฏิบัติเกี่ยวกับการให้บริการศูนย์ปฏิบัติการพยาบาล ซึ่งรายละเอียดคู่มือประกอบด้วยระเบียบการใช้ห้องปฏิบัติการฯ ทั้งในและนอกเวลา ขั้นตอนการยืม-คืนวัสดุ/อุปกรณ์/ครุภัณฑ์ ทางพยาบาล รายการแบบฟอร์มเอกสารต่าง ๆ ทั้งนี้เพื่อให้ผู้รับบริการใช้เป็นแนวทางปฏิบัติ

ดังนั้นเพื่อให้การใช้คู่มือฯ เกิดประโยชน์สูงสุดผู้เกี่ยวข้องต้องทำความเข้าใจระเบียบขั้นตอนปฏิบัติต่าง ๆ และปฏิบัติตามอย่างเข้าใจ

คณะผู้จัดทำ

สารบัญ

	หน้า
ความเป็นมา	4
วัตถุประสงค์	4
สถานที่	5
ติดต่อสอบถาม	5
คณะกรรมการบริหารห้องปฏิบัติการทางการแพทย์พยาบาล	5
เจ้าหน้าที่	6
ระบบการบริการ	6
วันเวลาในการให้บริการ	6
วันปิดทำการ	6
ระเบียบ และแนวทางการใช้ห้องปฏิบัติการฯ	7
แผนผังขั้นตอนการขอใช้บริการ	9
แผนผังขั้นตอนการยืมวัสดุ/อุปกรณ์/ครุภัณฑ์	10
แผนผังขั้นตอนการคืนวัสดุ/อุปกรณ์/ครุภัณฑ์	11
ภาคผนวก	12
- แบบฟอร์มการขอใช้บริการ	
- การจัดเซตอุปกรณ์ต่าง ๆ	
- กิจกรรม/บรรยายภาคห้องเรียนและการเรียน การสอน	
- แบบประเมินการให้บริการห้องปฏิบัติการพยาบาล	

1. ความเป็นมา

ในช่วงปี พ.ศ. 2564 - 2565 สภามหาวิทยาลัยราชภัฏเชียงราย ได้อนุมัติให้ดำเนินการจัดตั้ง คณะพยาบาลศาสตร์ ในคราวประชุมครั้งที่ 18/2564 ลงวันที่ 8 ธันวาคม พ.ศ. 2564 หลังจากนั้น มหาวิทยาลัยราชภัฏเชียงราย ได้จัดประชุมคณะกรรมการจัดเตรียมความพร้อมในการจัดตั้งสถาบันและเปิดสอนสาขาวิชาพยาบาลศาสตร์ มหาวิทยาลัยราชภัฏเชียงราย อย่างต่อเนื่อง โดยมีนายแพทย์ปลื้ม ศุภปัญญา กรรมการผู้ทรงคุณวุฒิสภามหาวิทยาลัย ศาสตราจารย์เกียรติคุณ ดร. มนัส สุวรรณ อุปนายกสภามหาวิทยาลัยและกรรมการสภาผู้ทรงคุณวุฒิ ผู้ช่วยศาสตราจารย์ ดร. ศรชัย มุ่งไธสง อธิการบดีมหาวิทยาลัยราชภัฏเชียงราย รองศาสตราจารย์ ดร. ไพโรจน์ ด้วงนคร รองอธิการบดีฝ่ายวิชาการ และรองอธิการบดีฝ่ายต่างๆ ของมหาวิทยาลัยราชภัฏเชียงราย รวมถึงกรรมการผู้ทรงคุณวุฒิจากภายนอก ได้แก่ ศาสตราจารย์เกียรติคุณ ดร.วิจิตร ศรีสุพรรณ รองศาสตราจารย์ ดร. ดรุณี รุจกรกานต์ ผู้ทรงคุณวุฒิด้านการพยาบาลศาสตร์และการศึกษา โดยมีศาสตราจารย์ ดร.เกษราวัลณ์ นิลวรังกูร เป็นผู้รับผิดชอบโครงการจัดตั้งคณะพยาบาลศาสตร์ และคณบดีคณะพยาบาลศาสตร์ ในปัจจุบัน ร่วมการประชุมเพื่อพิจารณารายละเอียดและกระบวนการขั้นตอนที่เกี่ยวข้องกับโครงการจัดตั้งคณะพยาบาลศาสตร์และพัฒนาร่างหลักสูตรพยาบาลศาสตรบัณฑิต สาขาพยาบาลศาสตร์ หลักสูตรใหม่ พ.ศ. 2566 กรรมการชุดนี้ได้มีมติรับรองหลักสูตรพยาบาลศาสตรบัณฑิตและโครงการเตรียมความพร้อมในการจัดตั้งและเปิดสอนคณะพยาบาลศาสตร์ สาขาวิชาพยาบาลศาสตร์ ในการประชุมครั้งที่ 2/2565 ลงวันที่ 7 มิถุนายน พ.ศ. 2565

สภามหาวิทยาลัยราชภัฏเชียงราย มีมติจัดตั้งคณะพยาบาลศาสตร์ เป็นหน่วยงานในกำกับมหาวิทยาลัยราชภัฏเชียงราย ที่มีฐานะเทียบเท่าคณะ ในการประชุมครั้งที่ 11/2565 ลงวันที่ 23 กันยายน พ.ศ. 2565

สภาการพยาบาล ได้ให้ความเห็นชอบหลักสูตรพยาบาลศาสตรบัณฑิต (หลักสูตรใหม่ พ.ศ. 2566) ในการประชุมครั้งที่ 9/2565 ลงวันที่ 17 ตุลาคม พ.ศ. 2565 และให้การรับรองสถาบันและเปิดสถาบันการศึกษาวิชาการพยาบาลและการผดุงครรภ์ ในการประชุมครั้งที่ 11/2565 ลงวันที่ 19 ธันวาคม พ.ศ. 2565

สำนักงานปลัดกระทรวงอุดมศึกษา วิทยาศาสตร์ วิจัยและนวัตกรรม (สป.อว.) ได้มีมติรับทราบการจัดตั้ง “คณะพยาบาลศาสตร์” เป็นส่วนงานภายในของมหาวิทยาลัยราชภัฏเชียงราย ในการประชุมครั้งที่ 5/2566 เมื่อวันที่ 16 พฤษภาคม พ.ศ. 2566 และรับรองคุณวุฒิของผู้สำเร็จการศึกษาตามหลักสูตรของสถาบันการศึกษา ลงวันที่ 29 พฤษภาคม พ.ศ. 2566

2. วัตถุประสงค์

- 2.1 เพื่อใช้เป็นสถานที่ศึกษาหาความรู้และพัฒนาทักษะในการปฏิบัติการทางการพยาบาล รวมถึงการฝึกการใช้เทคโนโลยีสารสนเทศทางการพยาบาลที่ทันสมัยเสมือนจริง
- 2.2 เพื่อใช้ฝึกอบรมปฏิบัติการทางการพยาบาล และด้านสุขภาพที่เกี่ยวข้อง
- 2.3 เพื่อสนับสนุนวัสดุอุปกรณ์และการใช้ห้องปฏิบัติการทางด้านการบริการวิชาการแก่สังคม

สถานที่

อาคาร 100 ปี ชั้น 2 คณะพยาบาลศาสตร์ มหาวิทยาลัยราชภัฏเชียงรายประกอบไปด้วยห้องปฏิบัติการต่าง ๆ ดังนี้

- 2.1 ห้องปฏิบัติการพื้นฐาน (Nursing Laboratory)
- 2.2 ห้องปฏิบัติการพยาบาลชุมชน (Community Nursing Laboratory)
- 2.3 ห้องจ่ายกลาง (Central Supply Room)
- 2.4 ห้องปฏิบัติการการพยาบาลผู้ใหญ่เสมือนจริง (Adult Nursing Simulation Laboratory)
- 2.5 ห้องปฏิบัติการพยาบาลเด็กเสมือนจริง (Pediatric Nursing Simulation Laboratory)
- 2.6 ห้องปฏิบัติการพยาบาลเด็ก (Pediatric Nursing Laboratory)
- 2.7 ห้องปฏิบัติการพยาบาลสุขภาพจิตและจิตเวช/ให้คำปรึกษา
(Mental Health and Psychiatric Nursing Laboratory/Counselling Service)
- 2.8 ห้องปฏิบัติการพยาบาลมารดา ทารก และการผดุงครรภ์เสมือนจริง
(Maternal, Newborn and Midwifery Simulation Laboratory)
- 2.9 ห้องปฏิบัติการพยาบาลมารดา ทารก และการผดุงครรภ์ (Maternal, Newborn and Midwifery Laboratory)
 - คลินิกฝากครรภ์ Antenatal Clinic
 - ห้องรอลอด Delivery Preparation Room
 - ห้องคลอด Delivery Room
 - แผนกหลังคลอด Postpartum Unit

3. ติดต่อสอบถาม

นางสาวพรพกา สุริยนต์ เจ้าหน้าที่ประจำห้องปฏิบัติการ
สถานที่ทำงาน ห้องจ่ายกลาง (Central Supply Room)

เบอร์โทรศัพท์ติดต่อ 053-776-000 ต่อ 2156

ช่องทางติดต่อ <https://www.facebook.com/groups/labnucrru>

4. คณะกรรมการบริหารห้องปฏิบัติการทางการพยาบาล

1. ผู้ช่วยศาสตราจารย์อัยย์ซาร์ สุขเกษม
2. ผู้ช่วยศาสตราจารย์พุทธชาติ แก้วยา
3. อาจารย์กัญญาณัฐ สิทธิภา
4. อาจารย์วิภาวรรณ ชัยลังกา
5. อาจารย์วันเพ็ญ บุญประเสริฐ
6. อาจารย์ปณณวิษณุ มูลแก้ว
7. นางสาวพรพกา สุริยนต์

หน้าที่

1. กำหนดแนวทางและกำกับดูแลการดำเนินงานของให้สอดคล้องกับนโยบายของคณะพยาบาลศาสตร์ มหาวิทยาลัยราชภัฏเชียงราย
2. วางแผนเกี่ยวกับการจัดการ ดูแล บำรุงรักษา และประเมินผลการใช้วัสดุอุปกรณ์ต่าง ๆ
3. จัดทำคู่มือบำรุงรักษาและการใช้อุปกรณ์ห้องปฏิบัติการที่สำคัญ
4. กำหนดระเบียบ แนวทางการปฏิบัติในการขอใช้ห้องปฏิบัติการฯ
5. ร่วมประสานงานกับกลุ่มวิชาและหน่วยงานที่เกี่ยวข้องในการจัดเตรียมการเสนอของบประมาณด้านวัสดุอุปกรณ์ต่าง ๆ และจัดการใช้ทรัพยากรร่วมกันอย่างมีประสิทธิภาพ
6. เสนอความคิดเห็นต่อคณะกรรมการในการพัฒนางานของห้องปฏิบัติการ ในด้านการสนับสนุนวิชาการและการบริหารจัดการ
7. สรุปและประเมินผลการดำเนินงานประจำปีต่อคณะกรรมการบริหาร
8. จัดทำข้อมูลการประกันคุณภาพในองค์ประกอบที่เกี่ยวข้อง

เจ้าหน้าที่

1. นางสาวพรพกา สุริยนต์ เจ้าหน้าที่

หน้าที่

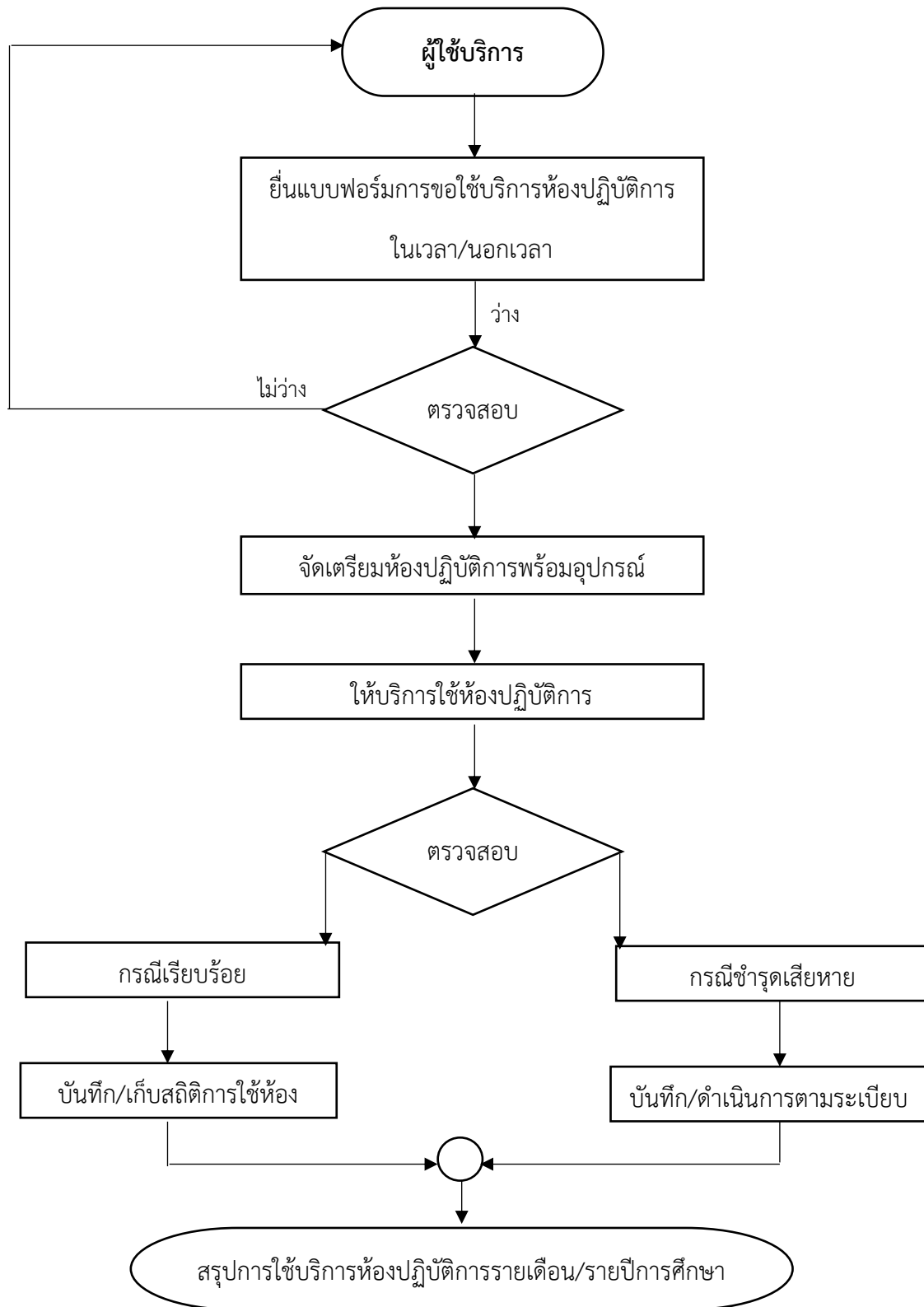
1. ตรวจสอบเช็ค จัดเก็บ และดูแลอุปกรณ์ที่เกี่ยวข้องกับให้พร้อมใช้งานอยู่เสมอ
2. จัดอุปกรณ์ต่าง ๆ ตามประเภท/ชนิด ของการฝึกปฏิบัติในการจัดการเรียนการสอนใน
3. อำนวยความสะดวกแก่ผู้ใช้บริการ ตามภารกิจของ
4. รายงานปัญหา/อุปสรรค ที่พบในการให้บริการ ต่อคณะกรรมการเพื่อร่วมกันแก้ปัญหาตามระบบ
5. งานอื่น ๆ ที่ได้รับมอบหมาย
5. ระบบการบริการ
 - 5.1 ให้บริการสำหรับการเรียน การสอน ภายในห้องปฏิบัติการ ตามแผนการศึกษา
 - 5.2 ให้บริการใช้ สำหรับฝึกปฏิบัติด้วยตนเองหรือกิจกรรมอื่น ๆ ที่เกี่ยวข้องทั้งใน และนอกเวลาเรียน
 - 5.3 ให้บริการ ยืม - คืน วัสดุ/ครุภัณฑ์ สำหรับการเรียน การสอน และกิจกรรม/โครงการ
6. วันเวลาในการให้บริการ
 - 6.1 การให้บริการ ยืม-คืน วัสดุ/ครุภัณฑ์ ห้องปฏิบัติการทางการพยาบาล ในวันและเวลาราชการ เปิดให้บริการ วันจันทร์ – วันศุกร์ เวลา 08.30 – 16.30 น.
 - 6.2 การให้บริการใช้ห้องปฏิบัติการทางการพยาบาล ในวันและเวลาราชการ เปิดให้บริการ วันจันทร์ – วันศุกร์ เวลา 08.30 – 16.30 น. หรือ ตามตารางเรียน
7. วันปิดทำการ
วันเสาร์ วันอาทิตย์ วันหยุดนักขัตฤกษ์และตามประกาศของมหาวิทยาลัยราชภัฏเชียงราย

ระเบียบ และแนวทางการใช้ห้องปฏิบัติการฯ

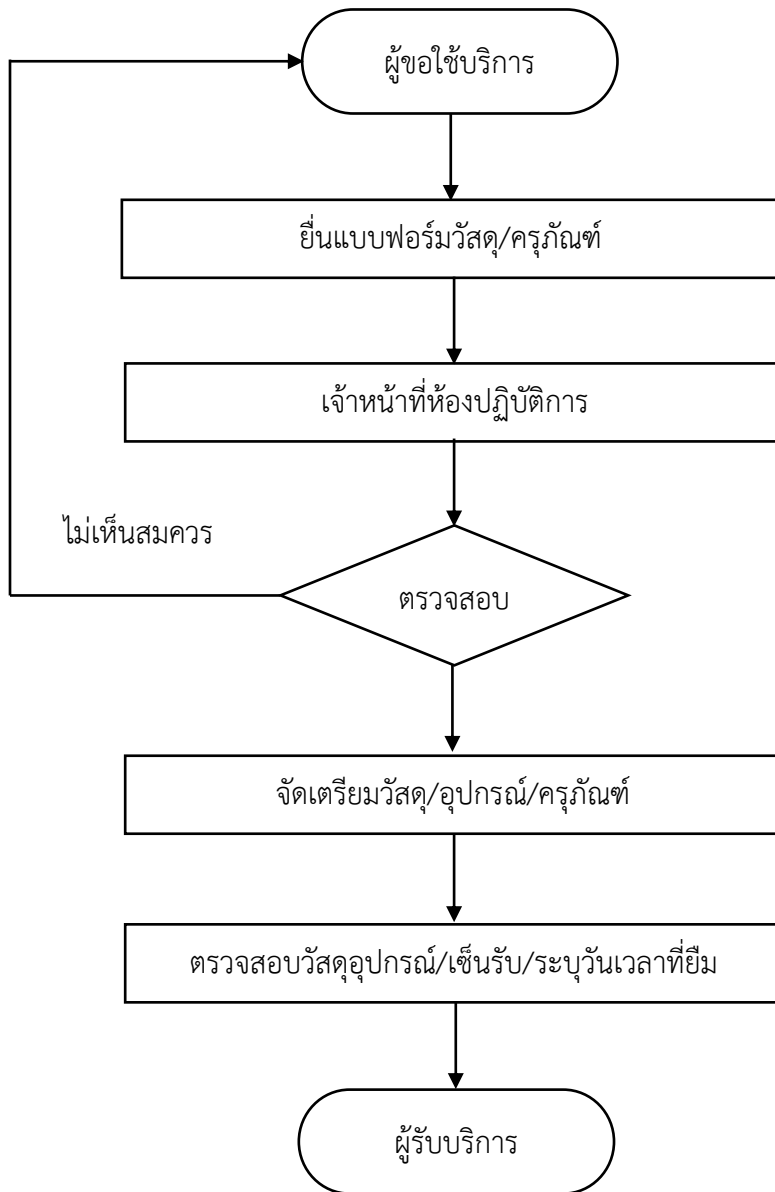
คณะพยาบาลศาสตร์ มหาวิทยาลัยราชภัฏเชียงราย

1. ผู้ใช้บริการที่เข้าฝึกปฏิบัติในห้องปฏิบัติการฯ จะต้องเรียนรู้เกี่ยวกับกฎและระเบียบต่าง ๆ ของก่อนที่จะเข้าฝึกปฏิบัติ
2. ผู้ใช้บริการที่ฝึกปฏิบัติในห้องปฏิบัติการฯ ต้องเป็นนักศึกษาที่ลงทะเบียนเรียนในกระบวนวิชาต่าง ๆ ที่เปิดสอนของคณะพยาบาลศาสตร์
3. ผู้ใช้บริการแต่งกายเครื่องแบบนักศึกษาหรือเครื่องแบบสุภาพทุกครั้งที่ใช้บริการ
4. เก็บกระเป๋าและสิ่งของไว้ในล็อกเกอร์ ในห้องปฏิบัติการฯ ที่จัดไว้ให้ ยกเว้น ของมีค่า
5. เปลี่ยนรองเท้าก่อนเข้าห้องปฏิบัติการฯ และจัดวางในชั้นให้เป็นระเบียบทุกครั้ง
6. การขอใช้วัสดุ อุปกรณ์ ในการฝึกปฏิบัตินอกเวลาเรียน รวมทั้งห้องฝึกปฏิบัติการพยาบาล ต้องแจ้งขอใช้ล่วงหน้าอย่างน้อย 1 วันทำการ ทั้งจากเจ้าหน้าที่โดยตรง หรือจากทางเว็บเพจฯ
7. ห้ามนำอาหารหรือน้ำมารับประทานในห้องปฏิบัติการฯ โดยคณะพยาบาลศาสตร์มีน้ำไว้คอยบริการ
8. ห้ามส่งเสียงดังในห้องปฏิบัติการฯ เพราะทำให้รบกวนการเรียนการสอน
9. ก่อนฝึกปฏิบัติควรตรวจสอบอุปกรณ์ที่ใช้ในการฝึก หากพบว่าชำรุดหรือมีปัญหาให้แจ้งเจ้าหน้าที่ของห้องปฏิบัติการฯ ทันที
10. ใช้ทรัพยากรของห้องปฏิบัติการฯ อย่างถูกวิธี และด้วยความระมัดระวัง ถ้าเสียหายโดยเกิดจากความประมาทเลินเล่อของนักศึกษา ต้องรับผิดชอบค่าใช้จ่าย
11. เมื่อเสร็จสิ้นการฝึกปฏิบัติ ผู้ใช้บริการต้องจัดเตียง ผ้าคลุมเตียง และหุ้नให้อยู่ในสภาพเดิม นำขยะจากการฝึกปฏิบัติทิ้งในถังขยะ/ตะกร้าขยะที่จัดไว้ให้ ล้างอุปกรณ์ให้สะอาด เช็ดให้แห้ง และเก็บไว้ที่เดิม
12. ปิดแอร์ ไฟ พัดลม และหน้าต่างหลังจากเสร็จสิ้นการฝึกปฏิบัติทุกครั้ง
13. ผู้ใช้บริการที่ต้องการฝึกปฏิบัติเพิ่มเติมนอกเวลาในห้องปฏิบัติการฯ กรอกแบบฟอร์มเพื่อขอใช้ห้องและ อุปกรณ์ล่วงหน้าอย่างน้อย 1 วันก่อนฝึกปฏิบัติ เพื่อเจ้าหน้าที่เตรียมสถานที่ วัสดุ อุปกรณ์ รวมทั้งผู้รับผิดชอบ
14. หากไม่แน่ใจในการใช้เครื่องมือ หรืออุปกรณ์ต่าง ๆ กรุณาแจ้งเจ้าหน้าที่ทุกครั้ง เพื่อขอความช่วยเหลือในการใช้หรือควบคุม เครื่องมือหรืออุปกรณ์ในห้องปฏิบัติการฯ
15. ห้ามนำวัสดุอุปกรณ์ต่าง ๆ ออกไปจากห้องปฏิบัติการฯ โดยไม่ได้รับอนุญาต
16. ช่วยกันรักษาวัสดุและครุภัณฑ์ต่าง ๆ ในห้องปฏิบัติการฯ ให้อยู่ในสภาพที่ดีเสมอ
17. ห้ามเคลื่อนย้ายอุปกรณ์ทุกชนิดภายในห้องปฏิบัติการฯ ก่อนได้รับอนุญาต
18. ห้ามเปิดห้อง หรือตู้อุปกรณ์ หรือหีบอุปกรณ์ภายในห้องปฏิบัติการฯ เองโดยไม่ได้รับอนุญาต
19. กรณีที่ต้องการขอใช้ห้องปฏิบัติการฯ ให้ผู้ให้บริการปฏิบัติตามระเบียบการขอใช้ที่คณะพยาบาลศาสตร์ มหาวิทยาลัยราชภัฏเชียงรายกำหนด
20. ผู้ใช้บริการต้องทำตามกฎระเบียบของห้องปฏิบัติการฯ ต่าง ๆ อย่างเคร่งครัด หากทำผิดกฎ เจ้าหน้าที่จะตักเตือนนักศึกษาทันที และทำหนังสือแจ้งไปยังอาจารย์ผู้รับผิดชอบกระบวนวิชา อาจารย์ที่ปรึกษา รองคณบดีฝ่ายวิชาการ คณบดี ตามลำดับ เพื่อพิจารณาโทษตามระเบียบของคณะพยาบาลศาสตร์ มหาวิทยาลัยราชภัฏเชียงราย

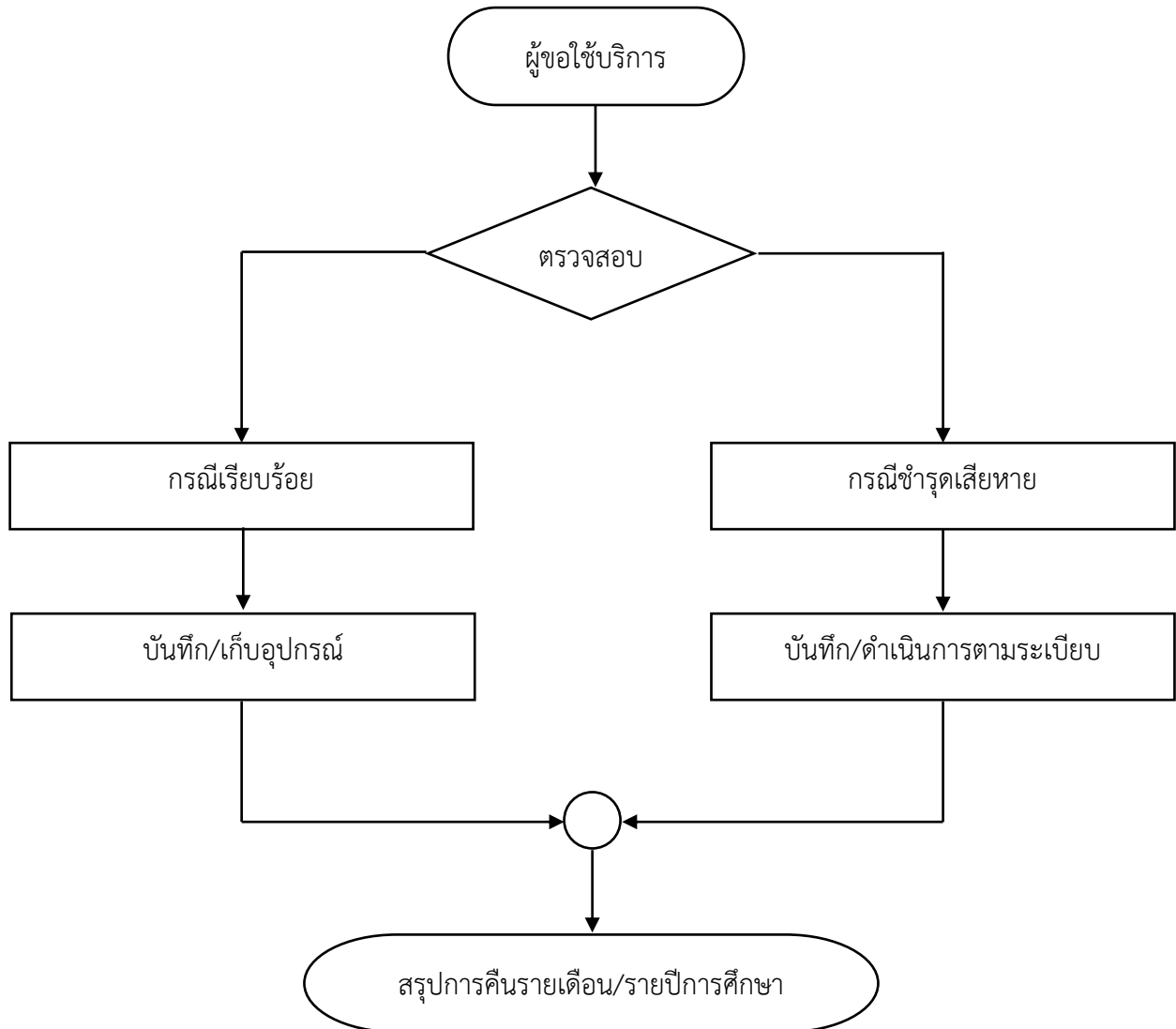
แผนผังขั้นตอนการขอใช้บริการ



แผนผังขั้นตอนการยืมวัสดุ/อุปกรณ์/ครุภัณฑ์



แผนผังขั้นตอนการคืนวัสดุ/อุปกรณ์/ครุภัณฑ์



ภาคผนวก

แบบฟอร์มการขอใช้บริการ

คณะพยาบาลศาสตร์ มหาวิทยาลัยราชภัฏเชียงราย

แบบฟอร์มการคืนวัสดุ/ครุภัณฑ์



ศูนย์ปฏิบัติการพยาบาล (Nursing Laboratory Center)

คณะพยาบาลศาสตร์ มหาวิทยาลัยราชภัฏเชียงราย

แบบฟอร์มยืม - คืน วัสดุ ครุภัณฑ์

วันที่ เดือน พ.ศ.

1. ข้อมูลผู้ใช้บริการ : ประเภทผู้ใช้บริการ

อาจารย์คณะ นักศึกษาคณะ อื่น ๆ

ชื่อ-สกุล รหัสประจำตัว ชั้นปีที่

มีความประสงค์จะขอยืมวัสดุ/ครุภัณฑ์เพื่อใช้ในรายวิชา/โครงการ

ในวันที่ จึงขอเบิกวัสดุ/ครุภัณฑ์ในวันที่

และจะส่งคืนในวันที่ เบอร์โทรติดต่อ

มีรายการดังนี้

ลำดับ	หมายเลข ครุภัณฑ์	ชื่อรายการ	จำนวน	สภาพขณะ ยืม		สภาพขณะ คืน	
				ชำรุด	ไม่ชำรุด	ชำรุด	ชำรุด

วัสดุ/ครุภัณฑ์ ที่ข้าพเจ้าได้ยืมดังกล่าวข้างต้นนี้ อยู่ในสภาพพร้อมใช้งานได้ไม่ชำรุด/เสียหาย ถ้าปรากฏว่าเมื่อข้าพเจ้านำมาส่งคืนมีการชำรุดหรือสูญหาย ข้าพเจ้ายินดีชดใช้ค่าเสียหาย โดยไม่มีข้อแม้ใด ๆ ทั้งสิ้น

(ลงชื่อ)..... ผู้ตรวจสอบ

(นางสาวพรพกา สุรินทร์)

เจ้าหน้าที่ห้องปฏิบัติการพยาบาล

(ลงชื่อ).....

(.....)

ผู้ใช้บริการ

แบบฟอร์มการขอใช้ห้องปฏิบัติการพยาบาล (รายหัวข้อ/โครงการ)



ศูนย์ปฏิบัติการพยาบาล (Nursing Laboratory Center)
คณะพยาบาลศาสตร์ มหาวิทยาลัยราชภัฏเชียงราย
แบบฟอร์มการขอใช้ห้องปฏิบัติการพยาบาล (รายหัวข้อ/โครงการ)

1. ข้อมูลผู้ใช้บริการ

ชื่อ-สกุลสังกัดกลุ่มวิชา

หมายเลขโทรศัพท์ที่สามารถติดต่อได้

ประธานรายวิชา รหัสวิชา ชื่อวิชา

อื่น ๆ ระบุ

สำหรับนักศึกษา ชั้นปีที่

คณะพยาบาลศาสตร์ อื่น ๆ โปรดระบุ

2. ข้อมูลและรายละเอียดวิชา

ลำดับ	หัวข้อการฝึกปฏิบัติ	ว / ด / ป ฝึกปฏิบัติ	จำนวนฐาน	จำนวนนักศึกษา	หมายเหตุ

* กรณีจัดเป็นสถานแบบหมุนเวียน ผู้จองระบุรายละเอียดเอกสารแสดงการหมุนเวียนสถานที่ให้ชัดเจน



ศูนย์ปฏิบัติการพยาบาล (Nursing Laboratory Center)
คณะพยาบาลศาสตร์ มหาวิทยาลัยราชภัฏเชียงราย
แบบฟอร์มการขอใช้ห้องปฏิบัติการพยาบาล (รายวิชา/โครงการ)

1. ข้อมูลผู้ใช้บริการ

ชื่อ-สกุล สังกัดกลุ่มวิชา

หมายเลขโทรศัพท์ที่สามารถติดต่อได้

รหัสวิชา ชื่อวิชา

หัวข้อการฝึกปฏิบัติ เรื่อง

สำหรับนักศึกษา คณะพยาบาลศาสตร์ อื่น ๆ โปรดระบุ

นักศึกษา ชั้นปีที่ จำนวน (กลุ่ม/section) กลุ่มละ คน

ต้องการใช้บริการใน วันที่ เวลา น.

วันที่ เวลา น.

วันที่ เวลา น.

วันที่ เวลา น.

วันที่ เวลา น.

รายการอุปกรณ์ วัสดุ ครุภัณฑ์ที่ต้องการใช้

ลำดับ	รายการ	หน่วย	จำนวน คนต่อกลุ่ม	จำนวน กลุ่ม	จำนวน รวมทั้งหมด	หมายเหตุ

* กรณีแจ้งรายการเป็นเซต กรุณาแจ้งอุปกรณ์ในเซตให้ละเอียด (เฉพาะครั้งแรก)



ศูนย์ปฏิบัติการพยาบาล (Nursing Laboratory Center)

คณะพยาบาลศาสตร์ มหาวิทยาลัยราชภัฏเชียงใหม่

แบบฟอร์มการขอใช้ห้องปฏิบัติการพยาบาล

วันที่เดือน พ.ศ.

1. ข้อมูลผู้ให้บริการ

นักศึกษา คณะพยาบาลศาสตร์ อื่น ๆ ชั้นปีที่ จำนวนคน

ระบุชื่อ นามสกุล รหัสนักศึกษา และหมายเลขโทรศัพท์ ผู้ให้บริการให้ครบถ้วน

2. ข้อมูลรายละเอียดการฝึกปฏิบัติ

รหัสวิชา ชื่อวิชา

หัวข้อการฝึกปฏิบัติ เรื่อง

ต้องการใช้บริการในวันที่ เวลา น.(ตั้งแต่เริ่มฝึก จนเสร็จสิ้น)

/ ข้อมูลวัสดุ-อุปกรณ์ที่ห้องการใช้

3. ข้อมูลวัสดุ-อุปกรณ์ที่ต้องการใช้

ลำดับ	รายการ	จำนวน	หน่วย	หมายเหตุ

อุปกรณ์ที่ข้าพเจ้าได้กล่าวข้างต้นนี้ ข้าพเจ้าได้ตรวจสอบแล้ว อุปกรณ์มีสภาพสมบูรณ์ ไม่ชำรุด/เสียหาย ภายหลังจากเสร็จสิ้นการฝึกปฏิบัติ ถ้าปรากฏว่ามีการชำรุดหรือสูญหาย ข้าพเจ้ายินดีชดใช้ค่าเสียหาย โดยไม่มีข้อแม้ใด ๆ ทั้งสิ้น

ลงชื่อ.....ผู้ขอใช้บริการ
 (.....)
/...../.....

ลงชื่อ.....เจ้าหน้าที่ผู้ให้บริการ
 (.....)
/...../.....



แบบประเมินความพึงพอใจการใช้บริการห้องปฏิบัติการพยาบาล

คณะพยาบาลศาสตร์ มหาวิทยาลัยราชภัฏเชียงราย

คำชี้แจง โปรดทำเครื่องหมาย (✓) ลงในช่อง ทั้งหมด 2 ส่วน ดังนี้

ระดับคะแนน 5 = พึงพอใจมากที่สุด 4 = พึงพอใจมาก 3 = พึงพอใจปานกลาง 2 = พึงพอใจน้อย 1 = พึงพอใจน้อยที่สุด

ส่วนที่ 1 ข้อมูลทั่วไปผู้ใช้บริการ

เพศ : ชาย หญิง

สถานะ : นักศึกษา อาจารย์ อื่นๆ

ส่วนที่ 2 แบบประเมินความพึงพอใจ

ข้อที่	รายการประเมิน	คะแนนความพึงพอใจ				
		5	4	3	2	1
ด้านสถานที่						
1	สถานที่สะอาด มีความเป็นระเบียบเรียบร้อย					
2	ห้องปฏิบัติการพยาบาลมีแสงสว่างเพียงพอ					
3	เครื่องใช้อุปกรณ์แยกเป็นหมวดหมู่ หยิบใช้ง่าย					
ด้านทรัพยากร						
4	อุปกรณ์เพียงพอในการใช้ฝึกปฏิบัติ					
5	อุปกรณ์อยู่ในสภาพดี พร้อมใช้งาน					
6	มีความทันสมัย ตรงกับการใช้งานในปัจจุบัน					
ด้านบริการ						
7	ความสะดวกในการขอใช้ห้องปฏิบัติการพยาบาล					
8	ความสะดวกในการยืม คืน อุปกรณ์					
9	เจ้าหน้าที่เต็มใจให้บริการและอำนวยความสะดวก					
10	เจ้าหน้าที่ให้บริการตามระเบียบของห้องปฏิบัติการพยาบาลที่ประกาศไว้					
ด้านประชาสัมพันธ์						
11	มีการประชาสัมพันธ์ข้อมูล ข่าวสารต่างๆ ให้ทราบเป็นระยะอย่างทั่วถึง					
12	ความพึงพอใจภาพรวมต่อการให้บริการของห้องปฏิบัติการพยาบาล					

หมายเหตุ/ข้อเสนอแนะ : _____

การจัดเซตอุปกรณ์ต่าง ๆ

Set Dry Dressing (ชุดทำแผล)



Set Dry Dressing		
รายการ		จำนวน
1	ถาดสเตนเลสมีหลุม	1 ใบ
2	Non tooth forceps	1 อัน
3	Tooth forceps	1 อัน
4	ไม้พันสำลี	4 ก้าน
5	ผ้าก๊อซ	5 แผ่น

Set Dry Dressing (กรณีไม่มีถาดหลุม)		
รายการ		จำนวน
1	ถาดสเตนเลส	1 ใบ
2	ถ้วยน้ำยา	2 ใบ
3	Non tooth forceps	1 อัน
4	Tooth forceps	1 อัน
5	ไม้พันสำลี	4 ก้าน
6	ผ้าก๊อซ	5 แผ่น

Set Wet Dressing (ชุดทำแผล)



Set Wet Dressing		
รายการ		จำนวน
1	ถาดสเตนเลสมีหลุม	1 ใบ
2	Non tooth forceps	1 อัน
3	Tooth forceps	1 อัน
4	สำลีก้อนเล็ก	10 ก้อน
5	ผ้าก๊อซ	5 แผ่น

Set Dry Dressing (กรณีไม่มีถาดหลุม)		
รายการ		จำนวน
1	ถาดสเตนเลส	1 ใบ
2	ถ้วยน้ำยา	2 ใบ
3	Non tooth forceps	1 อัน
4	Tooth forceps	1 อัน
5	สำลีก้อนเล็ก	10 ก้อน
6	ผ้าก๊อซ	5 แผ่น

Set Catheterization (ชุดสวนปัสสาวะ)



Set Catheterization (ชุดสวนปัสสาวะ)		
รายการ		จำนวน
1	ขันสแตนเลส	1 ใบ
2	ถ้วยน้ำยา	2 ใบ
3	Non tooth forceps	1 อัน
4	ผ้าสี่เหลี่ยมเจาะกลาง	1 ผืน
5	ผ้าสี่เหลี่ยมรองกัน	1 ผืน
6	ผ้าก๊อซ	2 แผ่น
7	สำลีก้อนเล็ก	3 ก้อน

Set Flushing (ชุดทำความสะอาดอวัยวะสืบพันธุ์ภายนอก)



Set Flushing (ชุดทำความสะอาดอวัยวะสืบพันธุ์ภายนอก)		จำนวน
รายการ		
1	ขันสแตนเลส	1 ใบ
2	ถ้วยน้ำยา	1 ใบ
3	Non tooth forceps	1 อัน
4	สำลีก้อนใหญ่	6/12 ก้อน

เครื่องมือทำคลอด



เครื่องมือทำคลอด		
	รายการ	จำนวน
1	Tooth forceps	1 อัน
2	Non-tooth forceps	1 อัน
3	Artery clamp	2 อัน
4	Needle holder	1 อัน
5	กรรไกรตัดสายสะดือ	1 อัน
6	กรรไกรตัดไหม	1 อัน

การวัดสัญญาณชีพ



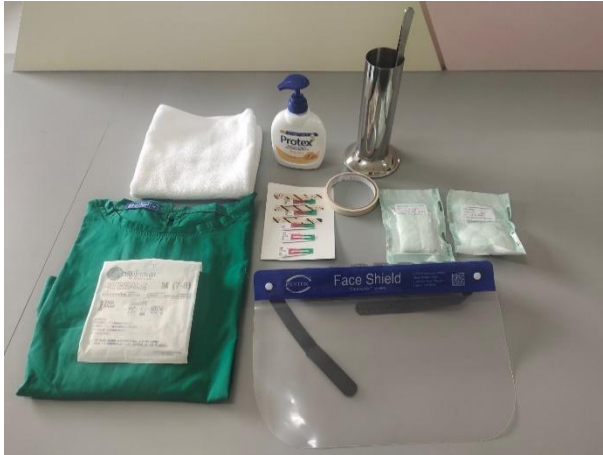
การวัดสัญญาณชีพ		
	รายการ	จำนวน
1	เครื่องวัดความดันโลหิต(แบบตั้งโต๊ะ/ดิจิตอล)	1 เครื่อง
2	Stethoscope	1 อัน
3	ปรอทวัดไข้(ปรอทแก้ว/ดิจิตอล/อินฟราเรด)	1 อัน
4	Pulse oximeter (O ₂ Sat)	1 อัน
5	อับสำลีแอลกอฮอล์	1 ชุด
6	ชุดกระบอก forceps	1 ชุด
7	ชามรูปไต	1 อัน

การพยาบาลผู้ป่วยที่ได้รับออกซิเจน



การพยาบาลผู้ป่วยที่ได้รับออกซิเจน		
	รายการ	จำนวน
1	แหล่งสำหรับจ่ายออกซิเจน	1 ชุด
2	Nasal canula	1 ชุด
3	Oxygen Mask with Reservoir Bag	1 ชุด
4	สายให้ออกซิเจน	1 เส้น
5	Sterile water for irrigation	1 ขวด
6	Stethoscope	1 อัน
7	อับสำลีแอลกอฮอล์	1 ชุด
8	ชุดกระบอก forceps	1 ชุด
9	แชมพูไต	1 อัน

การพยาบาลเพื่อการป้องกันและควบคุมการติดเชื้อ



การพยาบาลเพื่อการป้องกันและควบคุมการติดเชื้อ		
	รายการ	จำนวน
1	สบู่เหลวล้างมือ	1 ขวด
2	ผ้าเช็ดมือผืนยาว	1 ผืน
3	สิ่งของปลอดเชื้อ	1 ชุด
4	Autoclave	1 ชุด
5	ชุดกระบอก forceps	1 ชุด
6	Mask	1 ชิ้น
7	Gown	1 ผืน
8	Gloves	1 คู่

การพยาบาลเพื่อตอบสนองความต้องการด้านการเคลื่อนไหว และการฟื้นฟูสมรรถภาพ



การพยาบาลเพื่อตอบสนองความต้องการด้านการเคลื่อนไหว และการฟื้นฟูสมรรถภาพ		
	รายการ	จำนวน
1	Walker	1 อัน
2	Canes	1 อัน
3	Crutch	1 คู่
4	Wheelchair	1 คัน

การพยาบาลเพื่อตอบสนองความต้องการทางการด้านการปฏิบัติกิจวัตรประจำวัน



การพยาบาลเพื่อตอบสนองความต้องการด้านการเคลื่อนไหว และการฟื้นฟูสมรรถภาพ		
	รายการ	จำนวน
1	อ่างน้ำ	1 ใบ
2	แก้วน้ำ	1 ใบ
3	แปรงฟัน+ยาสีฟัน	1 ชุด
4	น้ำยาบ้วนปาก	1 ขวด
5	หวี	1 อัน
6	สบู่	1 ก้อน/ขวด
7	แปรง	กระป๋อง
8	ผ้าเช็ดตัว	2 ผืน
9	ผ้าถูตัว	2 ผืน
10	เสื้อผ้าชุดใหม่	1 ชุด
11	ผ้าปูที่นอน	1 ผืน
12	ผ้าขาวเตี้ย	ผืน
13	ผ้ายาวขาวเตี้ย	1 ผืน
14	ปลอกหมอน	1 ใบ
15	ถุงมือสะอาด	1 คู่
16	แชมรูปไต	1 อัน
17	ฟองน้ำเช็ดเตี้ย	2 ชิ้น
18	ถังน้ำเช็ดเตี้ย	1 ใบ
19	หม้อนอน	1 อัน
20	ชุดทำความสะอาด(Set flushing)	1 ชุด
21	รถเข็นสระผม	1 คัน

การพยาบาลเพื่อตอบสนองความต้องการการขับถ่ายปัสสาวะ
(การดูแลความสะอาดอวัยวะสืบพันธุ์ภายนอก, การใส่สายสวนปัสสาวะ)



การดูแลความสะอาดอวัยวะสืบพันธุ์ภายนอกและการใส่สายสวนปัสสาวะ		
	รายการ	จำนวน
1	หม้อนอน	1 ใบ
2	ชุดทำความสะอาด(set flushing)	1 ชุด
3	แชมรูบไต้	1 ใบ
4	NSS for irrigation	1 ขวด
5	ถุงมือสะอาด	1 คู่
6	ถุงมือปราศจากเชื้อ	1 คู่
7	ชุดสวนปัสสาวะ(set catheter)	1 ชุด
8	Transfer forceps	1 ชุด
9	สายสวนปัสสาวะ	1 เส้น
10	KY Jelly	1 อัน
11	Syringe 10 cc.	1 อัน
12	Sterile water for irrigation	1 ขวด
13	พลาสติกอร์ตติดสายสวนปัสสาวะ	1 อัน
14	Urine bag	1 ถุง

กิจกรรม/บรรยายภาคการเรียน การสอน
คณะพยาบาลศาสตร์ มหาวิทยาลัยราชภัฏเชียงราย

ศูนย์ปฏิบัติการพยาบาล (Nursing Laboratory Center)

