



ประกาศคณะกรรมการการศึกษาคณะพยาบาลศาสตร์ มหาวิทยาลัยราชภัฏเชียงราย
เรื่อง เกณฑ์การแต่งกายของนักศึกษาคณะพยาบาลศาสตร์

เพื่อให้การผลิตบัณฑิตคณะพยาบาลศาสตร์ เป็นไปอย่างมีประสิทธิภาพ และได้บัณฑิตที่มีบุคลิกภาพเหมาะสมกับวิชาชีพ

อาศัยอำนาจตามมาตรา ๓๑ (๒) แห่งพระราชบัญญัติมหาวิทยาลัยราชภัฏ พ.ศ. ๒๕๔๗ และคำสั่งมหาวิทยาลัยราชภัฏเชียงราย ที่ ๔๑๒๗/๒๕๖๔ เรื่อง มอบหมายงาน และมอบอำนาจให้คณบดีปฏิบัติราชการแทนอธิการบดี สั่ง ณ วันที่ ๑๖ กันยายน ๒๕๖๔ คณะพยาบาลศาสตร์ จึงขอประกาศเกณฑ์การแต่งกายของนักศึกษาคณะพยาบาลศาสตร์ ดังต่อไปนี้

๑. เครื่องแบบสำหรับเรียนภาคทฤษฎี ให้ปฏิบัติ ดังนี้

๑.๑ วันจันทร์ถึงวันพฤหัสบดี ชุดเรียนปกติตามประกาศของมหาวิทยาลัยราชภัฏเชียงรายเรื่อง “แนวปฏิบัติว่าด้วยเครื่องแบบและเครื่องแต่งกายนักศึกษา พ.ศ. ๒๕๖๖”

๑.๒ วันศุกร์ ชุดไปรเวทสุภาพ /พื้นเมือง

๒. เครื่องแบบสำหรับเรียนภาคปฏิบัติ ให้ปฏิบัติ ดังนี้

๒.๑ เครื่องแบบสำหรับฝึกปฏิบัติงานในหอผู้ป่วยทั่วไป

นักศึกษาหญิง

๑) เสื้อกระโปรงชุดติดกันสีขาว ปกเสื้อแบบตั้ง กว้าง ๑ นิ้ว สีฟ้าน้ำทะเล ผ่าหน้าด้านขวาตลอดถึงชายกระโปรง ใช้กระดุมพลาสติกสีขาวเม็ดใหญ่เป็นแนวตามรอยผ่า แขนสั้น ปลายแขนเย็บต่อบนด้วยผ้าสีฟ้าน้ำทะเล กว้าง ๑ นิ้ว ขอบเอวเดินเส้นตะเข็บหนา ๑.๘ นิ้ว ความยาวกระโปรงเลยเข้า ๒ นิ้วครึ่ง

๒) หมวกพยาบาลสีขาว ไม่ติดแถบ

๓) ถุงเท้าสั้นสีขาวล้วน ไม่มีลวดลาย

๔) รองเท้าหุ้มส้นสีขาวล้วน ไม่เปิดหัวหรือเปิดข้าง แบบสุภาพ ไม่มีลวดลาย

๕) กรณีนักศึกษาหญิงมุสลิมที่ต้องการแต่งกายตามหลักศาสนาบัญญัติ ให้แต่งกายตามข้อ ๑) โดยเสื้อเป็นแขนยาวมีซิปใต้แขนสามารถเปิดพับแขนขึ้นเหนือข้อศอกได้ กระโปรงยาวเหนือตาคุ่ม ๕ นิ้ว ผ้าคลุมศีรษะสีขาว ไม่มีลวดลาย ปลายผ้าที่เหลือสอดเข้าใต้คอเสื้อ

นักศึกษาชาย

๑) เสื้อสีขาว ปกเสื้อแบบคอตั้ง (คอจีน) ผ่าป้ายด้านขวาตลอด ใช้กระดุมพลาสติกสีขาว มีกระเป๋าะด้านบนหน้าอกซ้าย ๑ ใบ แขนเสื้อสั้น ตัวเสื้อด้านหลังเย็บซ้อนตะเข็บกลางหลัง ชายเสื้อผ่าตรงกลางซ้อนกัน สูงประมาณ ๖ นิ้ว

๒) กางเกงขายาวสีขาว ทรงสุภาพ

๓) ตัวเลขแสดงชั้นปีเป็นตัวเลขไทย ทำด้วยโลหะขนาด ๑ เซนติเมตร ติดหน้าอกด้านซ้ายเหนือป้ายชื่อ

๔) รองเท้าสีขาว

๕) รองเท้าหนังหุ้มส้นสีดำ แบบสุภาพ ไม่มีลวดลาย

๒.๒ เครื่องแบบสำหรับฝึกปฏิบัติงานในหอผู้ป่วยวิกฤตและหน่วยคลอด

ให้นักศึกษาทั้งหญิงและชายแต่งกาย ดังนี้

๑) เสื้อสีเทาแบบสวมคอวี แต่งคอด้านซ้ายด้วยผ้าสีชมพูบานเย็น และแต่งคอด้านขวาด้วยผ้าสีเหลืองแผ่นดิน โดยแทบสีมีความกว้าง ๑ นิ้ว แขนสั้นเหนือข้อศอก มีจีบด้านซ้าย มีกระเป๋าะด้านล่าง ๒ ใบ

๒) กางเกงขายาวสีเทา ขากว้างประมาณ ๒๐-๒๔ เซนติเมตร

๓) หมวกคลุมผมชนิดใช้แล้วทิ้งสีสุภาพ เช่น สีเขียว สีฟ้า เป็นต้น

๔) กรณีนักศึกษาหญิงมุสลิมที่ต้องการแต่งกายตามหลักศาสนาบัญญัติ ให้ใส่เสื้อตามข้อ ๑) แบบแขนยาวเลยข้อศอกมีจีบติดใต้แขนเพื่อสามารถเปิดพับแขนเสื้อได้

๒.๔ เครื่องแบบสำหรับฝึกปฏิบัติงานในชุมชน

นักศึกษาทั้งชายและหญิงสวมเสื้อและกางเกงสีฟ้าตามระเบียบกระทรวงสาธารณสุข คอเสื้อแบบฮาวาย มีกระเป๋าะเสื้อที่หน้าอกซ้ายปักตราคณะพยาบาลศาสตร์ มหาวิทยาลัยราชภัฏเชียงราย รองเท้าหุ้มส้นสีดำ

กรณีมีปัญหาในการปฏิบัติตามประกาศนี้ ให้อยู่ในดุลยพินิจของคณบดี และให้คำวินิจฉัยของคณบดี ถือเป็นที่สุด

จึงประกาศเพื่อทราบและถือปฏิบัติโดยทั่วกัน

ประกาศ ณ วันที่ ๑๕ มิถุนายน พ.ศ. ๒๕๖๖

(ศาสตราจารย์ ดร. เกษราวัลณ์ นิลวางกูร)

คณบดีคณะพยาบาลศาสตร์ ปฏิบัติราชการแทน

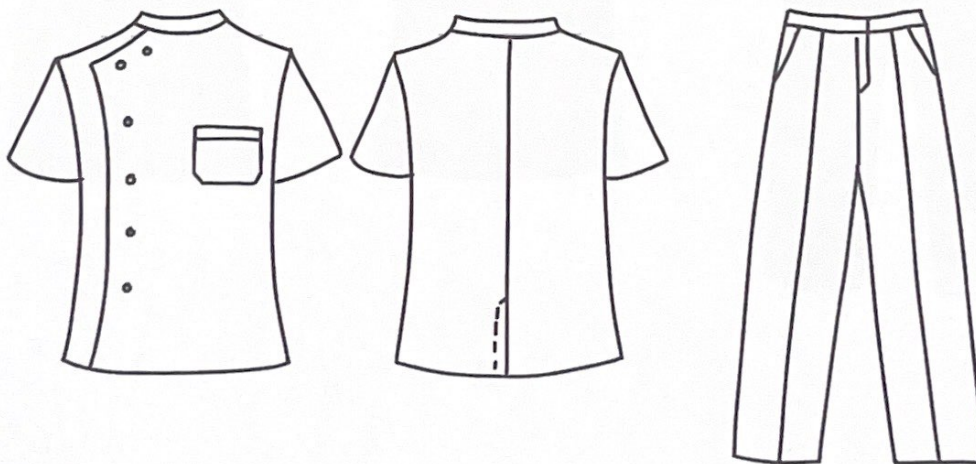
อธิการบดีมหาวิทยาลัยราชภัฏเชียงราย

แบบแนบท้าย ประกาศคณะพยาบาลศาสตร์
ว่าด้วยเรื่อง เกณฑ์การแต่งกายของนักศึกษาคณะพยาบาลศาสตร์

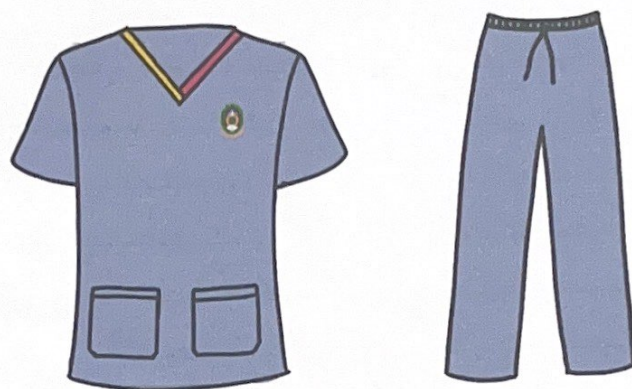
๑. เครื่องแบบสำหรับฝึกปฏิบัติงานในหอผู้ป่วยทั่วไป นักศึกษาหญิง



๒. เครื่องแบบสำหรับฝึกปฏิบัติงานในหอผู้ป่วยทั่วไป นักศึกษาชาย



๓. เครื่องแบบสำหรับฝึกปฏิบัติงานในหอผู้ป่วยวิกฤตและหน่วยคลอดชายและหญิง



๔. เครื่องแบบสำหรับฝึกปฏิบัติงานในชุมชนชายและหญิง

